



Limpeza de impacto rápida y efectiva

Alfa Laval Cabezal de inyección giratorio TJ MultiJet 25

Aplicación

El cabezal de inyección giratorio Toftejorg MultiJet 25 ofrece una limpieza de impacto indexada en 3D durante un periodo determinado. Es ideal para aplicaciones en las que sea necesaria una limpieza de impacto rentable con cabezales de inyección giratorios, pero para las que el cumplimiento de la normativa estándar de diseño higiénico no sea un requisito obligatorio. El dispositivo es apto para depósitos de procesamiento, almacenamiento y traslado de entre 15 y 150 m³. Está diseñado para funcionar en condiciones en las que partículas pequeñas, etc. del medio de limpieza pueden recircular en la máquina.

Principios de funcionamiento

El flujo del líquido de limpieza hace que las boquillas efectúen una rotación engranada alrededor de los ejes vertical y horizontal. En el primer ciclo, las boquillas trazan un patrón grueso en la superficie del depósito. Los ciclos posteriores densifican gradualmente el patrón hasta lograr, después de 8 ciclos, un patrón completo.



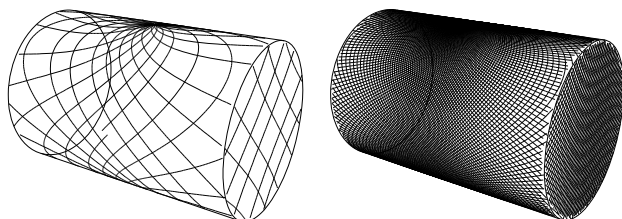
DATOS TÉCNICOS

Lubricante: Lubricado automático con el fluido de limpieza
Longitud de eyección máxima: 9 - 14 m
Longitud de eyección del impacto: 4 - 8 m

Presión

Presión de funcionamiento: . . . 3 - 8 bar
Presión recomendada: 5 - 6.5 bar

Patrón de limpieza



Primer ciclo

Patrón completo

Los dibujos anteriores muestran el patrón de limpieza alcanzado en un recipiente cilíndrico horizontal. La diferencia entre el primer ciclo y el patrón completo constituye el número de ciclos adicionales disponibles para aumentar la densidad de la limpieza.

Certificados

Certificado de material 2.1 y ATEX.



DATOS FÍSICOS

Materiales

316L (UNS S31603), acero dúplex (UNS N31803), acero dúplex (UNS S 21800), EPDM, PEEK, PVDF, PFA

Acabado de la superficie: Acabado exterior: Vidrio deslustrado

Temperatura

Temperatura de funcionamiento máx.: . . 95°C
Temperatura ambiente máx.: 140 °C

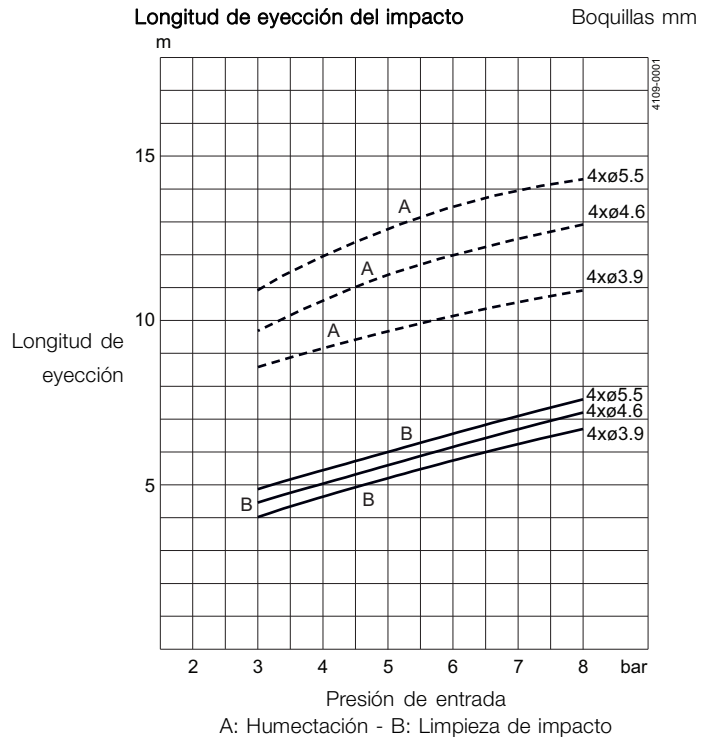
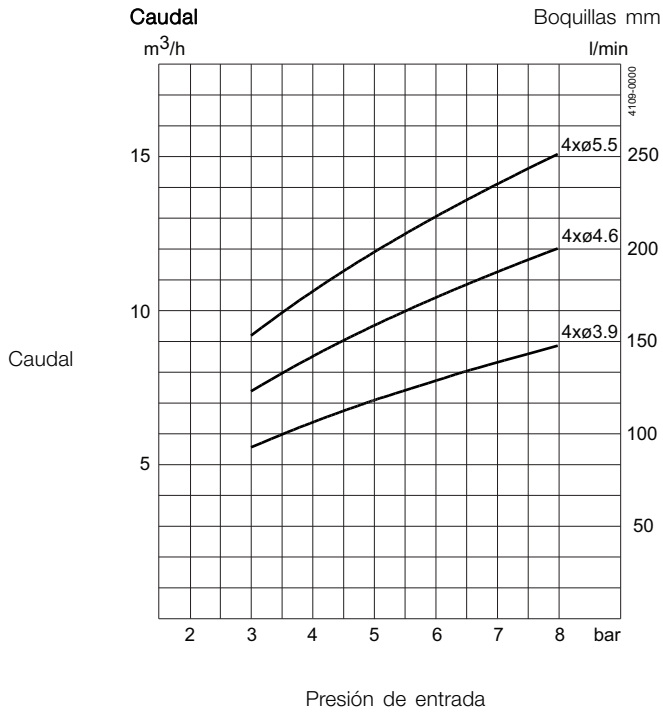
Peso: 0,5.1 kg

Conexiones

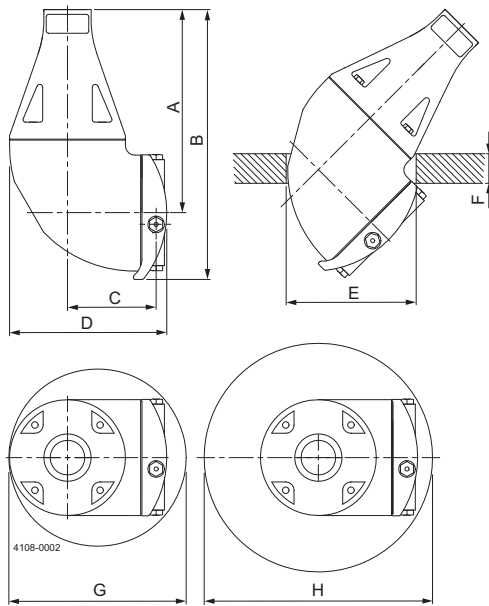
Rosca hembra estándar: 1" Rp (BSP) o NPT

Advertencia

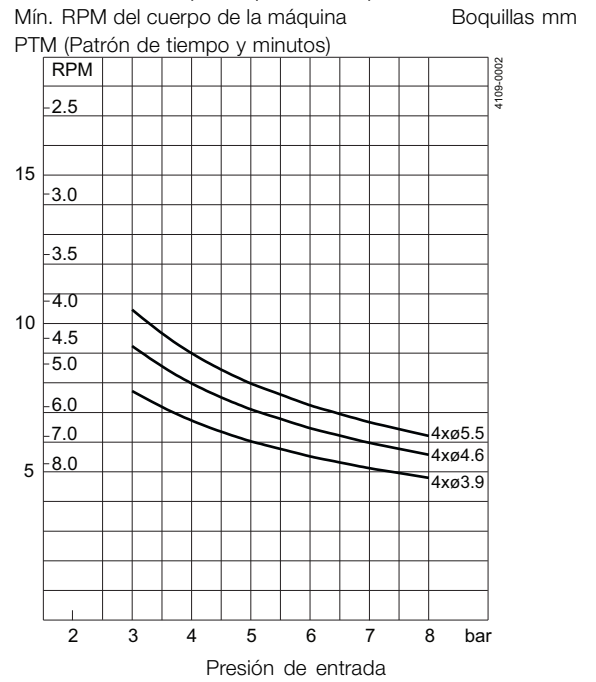
Evite los líquidos de limpieza con partículas duras y abrasivas, pues éstas podrían aumentar el desgaste del mecanismo interno o provocar daños en el mismo. Por lo general, se recomienda colocar un filtro en la línea de suministro. No utilizar para la evacuación de gases o dispersión de aire.



Dimensiones (mm)



Duración de la limpieza, patrón completo



A	B	C	D	E	F	G	H
173	230	75	133	Ø110	máx. 25	Ø150	Ø200

Diseño estándar

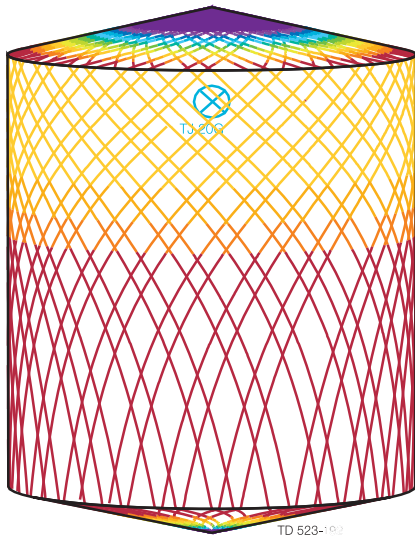
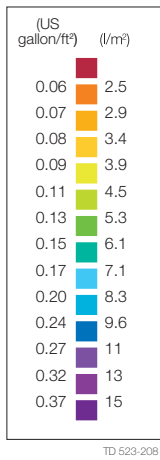
La elección del diámetro de las boquillas puede optimizar la longitud de impacto de la inyección y el caudal a la presión deseada. El Toftejorg MultiJet 25 se encuentra igualmente disponible con rodete PEEK. Un adaptador soldado con sellado para tubo lácteo 1" ISO, 1" ANSI, 1 1/2" ISO o tubo 1 1/2" SWG, se encuentra disponible como accesorio.

Herramienta de simulación TRAX

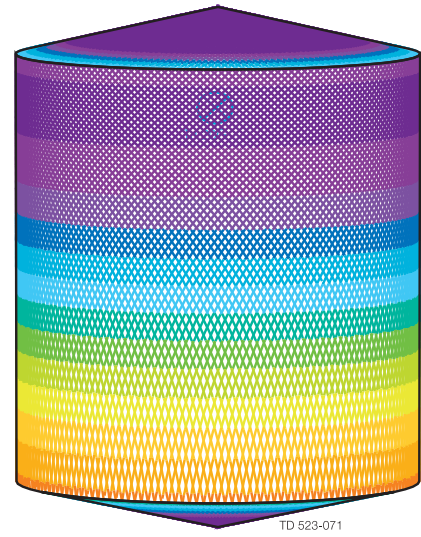
TRAX es un software único que simula el modo en que Toftejorg MultiJet 25 funciona en un depósito o recipiente específico. Esta simulación proporciona información acerca de la intensidad de humectación, el ancho de la malla y la velocidad de las inyecciones de limpieza. Esta información se utiliza para determinar la mejor ubicación de la máquina de limpieza de depósitos y la combinación correcta de flujo, tiempo y presión que se va a implementar.

Una demostración TRAX con diferentes simulaciones de limpieza que cubre una variedad de aplicaciones se puede utilizar como referencia y documentación para aplicaciones de limpieza de depósitos. Hay disponible una simulación TRAX gratuita bajo petición.

Intensidad de humectación



D4,6m H5,5m, Toftejorg MultiJet 25. 4 x \varnothing 5.5 mm, Tiempo = 2.08 min., Consumo de agua = 403 l



D4,6m H5,5m, Toftejorg MultiJet 25. 4 x \varnothing 5.5 mm, Tiempo = 8.3 min., Consumo de agua = 1612 l

La información incluida en el presente documento es correcta en el momento de su publicación, no obstante puede estar sujeta a modificaciones sin previo aviso. ALFA LAVAL es una marca registrada de Alfa Laval Corporate AB (Suecia).

ESE00154ES 1507

© Alfa Laval

Cómo ponerse en contacto con Alfa Laval

Cómo ponerse en contacto con Alfa Laval nosotros en cada país, se actualiza constantemente en nuestra página web. Visite www.alfalaval.com para acceder a esta información.